

Usi e procedure: intero territorio comunale
con fragilità idrogeologica di PAT e fasce di rispetto

Elaborato adeguato alla D.C.C. di approvazione n. 56 del 28/10/2015

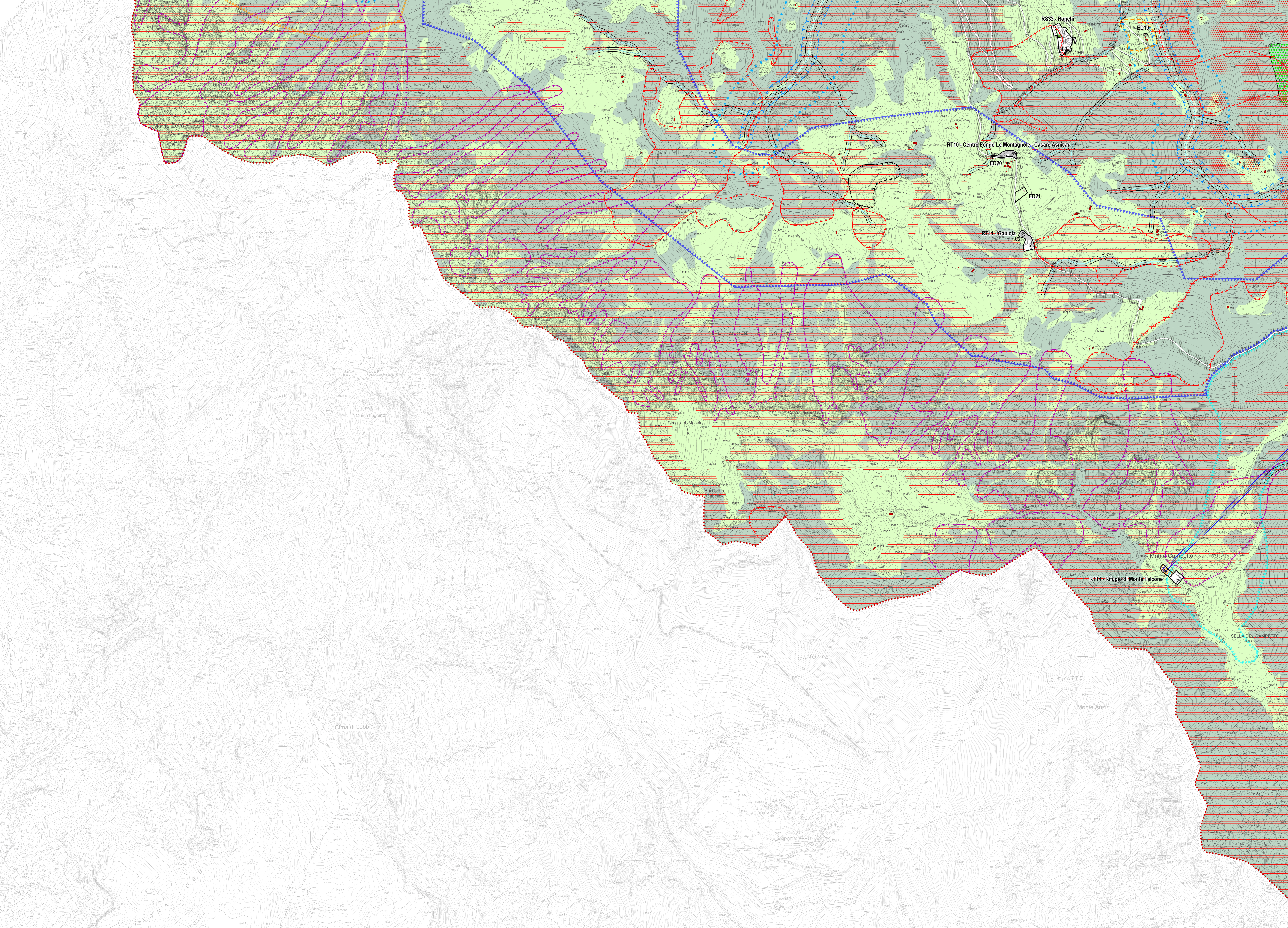
Sindaco
Giovanni Costa

Ufficio Tecnico Comunale
Responsabile Settore:
Ing. Emanuele Baccosaro

Progettisti:
Ing. Luca Zanella

Arch. Daniela Pizzoni

ottobre 2015



LEGENDA

DISCIPLINA DEGLI USI		N.T.O.
	Confine comunale	
	RA - Tessuto residenziale alto	Art. 5
	RB - Tessuto residenziale basso	Art. 5
	PP - Tessuto per insediamenti industriali/artigianali	Art. 6
	F1 - Aree per l'abitazione F1a) nuclei - 2 (zone a nucleo) - 3 (zone elementari) - 4 (zone dell'abitato) - 5 (zone sparse e sparpolate)	Art. 7
	F2 - Aree per attrezzature di interesse comunale F2a) aree per strutture di quartiere - F2b) aree per strutture di quartiere - F2c) aree per strutture di quartiere - F2d) aree per strutture di quartiere	Art. 7
	F3 - Aree a vocazione per il gioco e lo sport F3a) aree per campi di calcio - F3b) aree per campi di calcio - F3c) aree per campi di calcio - F3d) aree per campi di calcio	Art. 7
	F4 - Aree per parcheggi pubblici F4a) aree per parcheggi pubblici - F4b) aree per parcheggi pubblici	Art. 7
	Aree agricole boschive	Art. 8
	Aree agricole produttive	Art. 8
	Aree per il gioco del golf (parcours boscati)	Art. 7
	Aree per campeggio	Art. 7
	Vedute private	Art. 5
	Viabilità esistente	Art. 10
	Viabilità di progetto o da ristrutturare	Art. 10
	Filato scabibile di progetto	Art. 10
	Ambito verde termale	Art. 17
	Demanio sci alpino del Piano Nazionale	Art. 8
	Aree militari di interesse storico - documentale (Prima Guerra Mondiale)	Art. 18
DISCIPLINA DELLE PROCEDURE		N.T.O.
	Piano Urbanistico Attivato confermato	Art. 14
	Ambito schizzi "regole di dettaglio" alle quali si rimanda per l'individuazione degli edifici vincolati	Art. 5 e 13
	Grado di tutela 1 edifici di valore storico-monumentale	Art. 11
	Grado di tutela 2 edifici di valore paesaggistico	Art. 11
	Demolizione	Art. 11
	Edificazione diffusa	Art. 8
DISCIPLINA DELLE TUTELE		N.T.O.
	Vincolo paesaggistico	Art. 17
	Aree di notevole interesse pubblico	Art. 21
	Compatibilità geologica ai fini urbanistici - aree non idonee (allo stato del territorio a una idonea condizione)	Art. 21
	Aree soggette a dissesto idrogeologico - aree di frana	Art. 21
	Aree soggette a dissesto idrogeologico - aree esondabili o a rischio siltico	Art. 21
	Aree soggette a dissesto idrogeologico - aree soggette a valanghe	Art. 21
	Aree soggette a dissesto idrogeologico - aree di cave e di riparto di terreno	Art. 21
	Contesti figurativi - Ville Venete di interesse provinciale	Art. 20
	Idrografia/Fasce di rispetto ex R.D. 25/07/1964 n. 523	Art. 20
	Idrografia - Zone di tutela di 30 m ai sensi dell'art. 41 della L.R. 11/2004	Art. 20
	Fasce di rispetto stradale	Art. 20
	Elettrodi	Art. 20
	Fasce di rispetto orientate	Art. 20
	Impianti di stazione radio base per la telefonia mobile	Art. 20
	Fasce di rispetto impianti di trasporto a fune	Art. 20
	Limite elaborati in scala 1:2000 con numero identificativo del telaio	